

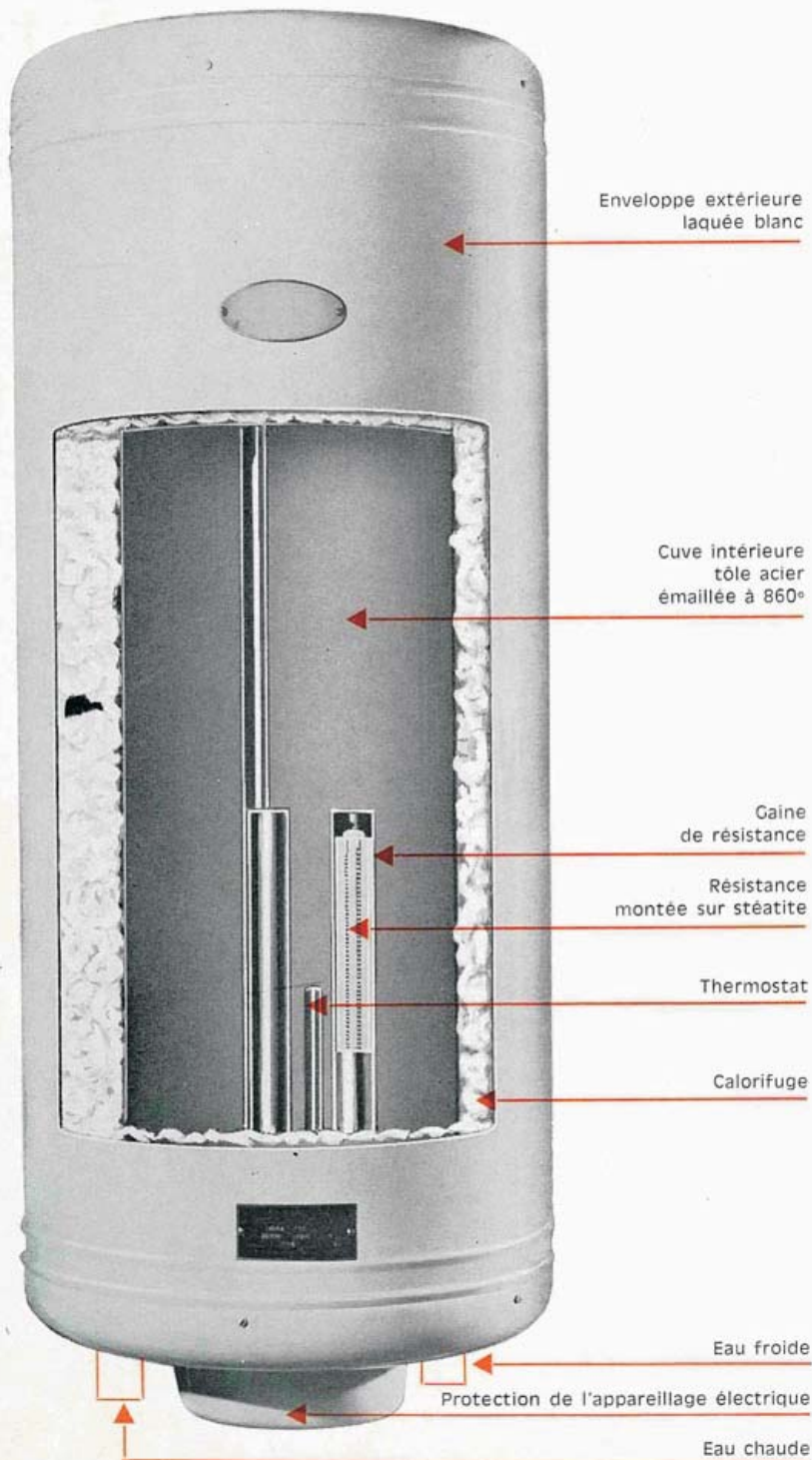
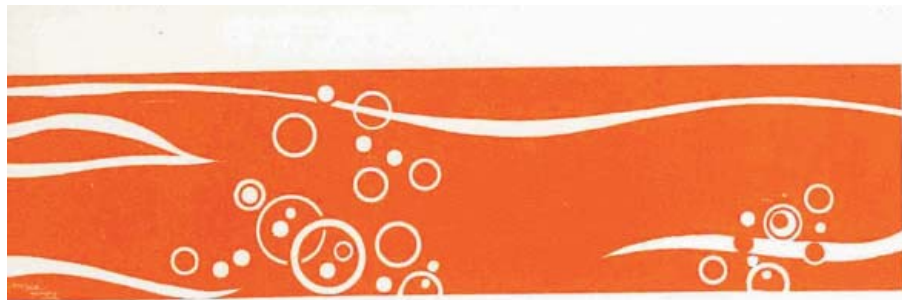


CHAUFFE-EAU ELECTRIQUE

VERCORS



ULTIMHEAT®
UNIVERSITY MUSEUM



Enveloppe extérieure
laquée blanc

Cuve intérieure
tôle acier
émaillée à 860°

Gaine
de résistance

Résistance
montée sur stéatite

Thermostat

Calorifuge

Eau froide

Protection de l'appareillage électrique

Eau chaude

VERCORS

UTILISATION

Les Compagnies de distribution d'énergie électrique disposent, à certaines heures creuses, d'une quantité de courant qu'elles cèdent à leurs abonnés à des tarifs très réduits.

Cette énergie à bon marché est utilisée dans des appareils dits à accumulation dont "VERCORS" présente un type très étudié.

La chaudière calorifugée conserve longtemps l'eau chaude qu'elle contient, qui peut être utilisée à tous moments de la journée.

Si cette eau en réserve n'est pas consommée complètement, la dépense de courant, la nuit suivante porte uniquement sur l'eau de remplacement.

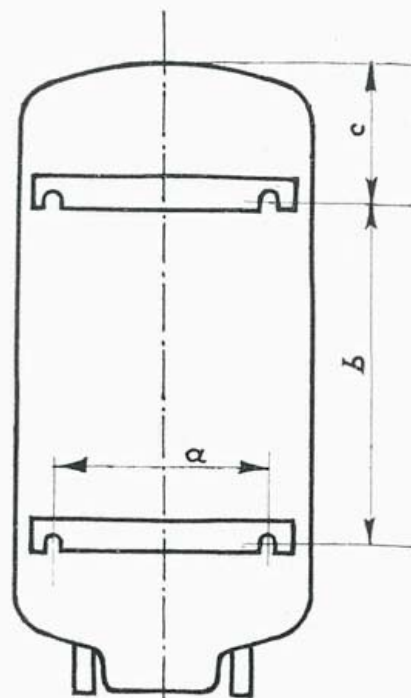
Un thermostat réglable qui coupe le courant lorsque la température est atteinte, assure l'automatisme complète de l'appareil. La sécurité est assurée en dernier lieu par un groupe hydraulique comprenant une soupape et un clapet de retenue évitant les surpressions et la vidange par suite du manque d'eau d'alimentation.

Le prix de revient réduit du litre d'eau bouillante fait du chauffe-eau électrique par accumulation non seulement le plus économique des appareils électriques, mais le plus pratique des appareils ménagers.

Les chauffe-eau "VERCORS" fruits de plusieurs années d'études, sont constamment au service de l'usager, économiquement et sans danger.

CHOISISSEZ UN APPAREIL DONT LA CAPACITE CORRESPOND BIEN A VOS BESOINS

Un bain grande personne	75 litres
Un bain d'enfant	15 litres
Une douche	15 litres
Le lavabo	3 à 5 litres par personne et par jour
La cuisine	5 à 10 litres par personne et par jour
La lessive	12 à 15 litres par kilogr. de linge sec



Voir au dos dimensions et encombrement

- 10 à 1500 litres

CONSTRUCTION

Ici est notre grande supériorité. En effet : nos chaudières construites en forte tôle d'acier d'une épaisseur minimum de 3 mm, sont, après essais d'une pression d'épreuve de 15 kg, émaillées, vitrifiées deux couches, dont une anticorrosive à 860°.

Une bride amovible facilitant le détartrage supporte des tubes émaillés contenant les résistances et le thermostat.

Nos éléments chauffants montés sur stéatite de premier choix en fil haute résistance, peuvent supporter sans danger des sautes de courant considérables. Organe délicat, le thermostat doit faire l'objet d'une construction soignée. Le nôtre, sensible et sûr, est indéréglable. La température de coupure peut être réglée à volonté par l'utilisateur lui-même.

Un épais calorifuge entoure la chaudière évitant au maximum les pertes de température. Il est maintenu par l'enveloppe extérieure en tôle laquée blanc ou couleurs DUCO, cuite au four, et dont l'aspect est très soigné.

Il est bien entendu que nous pouvons livrer nos appareils avec cuve intérieure galvanisée sur demande sans aucun supplément de prix.

FONCTIONNEMENT

A l'heure prévue, l'interrupteur automatique met les résistances en circuit. La mise en chauffe est calculée sur sept heures pour de l'eau à 85°. Lorsque la température est atteinte, le thermostat coupe le courant. L'eau se conservera chaude durant toute la journée et, la nuit suivante, le thermostat ayant remis l'appareil en circuit, la mise en chauffe recommence pour un temps déterminé par l'utilisation dans la journée.

GARANTIE

Tous nos appareils sont garantis cinq ans contre tous vices de fabrication ; les thermostats sont garantis un an.

QUEL MODÈLE CHOISIR ?

Pour les petits besoins en eau chaude, pour les cabinets de Docteurs, de Dentistes, pour les Coiffeurs, les petits ménages et dans tous les cas de courant de jour à bon marché, nous conseillons nos appareils sans pression.

Pour ces usages domestiques, les salles de bains et les petits usages agricoles ou industriels, le type VERTICAL MURAL est à conseiller.

Pour ces mêmes usages, mais à partir de 150 litres de capacité, prendre le type VERTICAL SUR SOCLE.

Le modèle HORIZONTAL correspond au précédent, mais peut se fixer sur des consoles et occuper ainsi une place plus réduite.

Enfin, dans tous les cas où il existe un chauffage central, nous recommandons vivement les appareils MIXTES qui fonctionnent l'hiver par récupération de la chaleur des chaudières de chauffage et l'été comme un chauffe-eau, par accumulation ordinaire.

Ces appareils remplacent le réservoir d'eau chaude normal du chauffage central.



ULTIMHEAT®
UNIVERSITY MUSEUM

NOS DIFFÉRENTS MODÈLES

Capacité en litre	Puissance en watts	Diamètre en mm	Hauteur en mètre	Durée de chauffe	Dimensions ENCOMBREMENT en mm		
					A	B	C
10	600	300	0,65	1 h 30	300	335	150
15	600	300	0,70	2 h 15	300	400	150
20	600	300	0,80	3 h	300	550	150
30	600	360	0,86	4 h 30	300	475	150
50	600	450	0,95	7 h	360	400	400
75	800	450	1,25	8 h	440	800	250
100	1 200	500	1,30	7 h	440	800	250
130	1 600	500	1,16	7 h	440	800	500
150	1 800	550	1,30	7 h	440	800	500
200	2 400	630	1,32	7 h			
300	3 600	630	1,80	7 h			
400	4 200	750	1,80	7 h			
500	5 000	750	1,90	7 h			
600	6 000	750	2,00	7 h			
800	8 000	980		7 h			
1 000	10 000	980		7 h			
1 500	15 000	1 100		7 h			

vous présente ses derniers modèles

de
**chauffe-eau
 électriques**

GARANTIS 5 ANS

E^{TS} VERCORS

RUE MARCEAU-LEYSSIEUX - SAINT-MARTIN-D'HERES - TÉLÉPHONE 44.60.58



ULTIMHEAT[®]
UNIVERSITY MUSEUM

INSTALLATEURS, ARCHITECTES, USAGERS

pour votre tranquillité, sécurité, exigez

"VERCORS"

Visitez nos installations sans engagement de votre part, sur simple présentation de votre carte professionnelle.

NOUS CONSULTER POUR MODÈLES SPÉCIAUX

CONFIEZ VOTRE INSTALLATION A UN SPECIALISTE, AU COURANT DES PROBLEMES D'INSTALLATION D'EAU ET D'ELECTRICITE

★

VERCORS